



গণপ্রজাতন্ত্রী বাংলাদেশ সরকার
কৃষি মন্ত্রণালয়
বাংলাদেশ ধান গবেষণা ইনস্টিটিউট
আইসিটি সেল
www.brri.gov.bd

নম্বর: ১২.২২.০০০০.০৪৪.৫৭.০০১.১৯.১৪

তারিখ: ৯ মাঘ ১৪২৮
২৩ জানুয়ারি ২০২২

অফিস আদেশ

ব্রি ২০২১-২২ অর্থ বছরের বার্ষিক কর্মসম্পাদন চুক্তির সংযোজনী ৫: ই-গভর্ন্যান্স ও উদ্ভাবন কর্মপরিকল্পনা এর কর্মসম্পাদন সূচক ১.২.১ অনুযায়ী সেবা সহজিকরণ কার্যক্রমের আওতায় “ব্রিডার বীজ বিতরণে ক্ষুদেবর্তা প্রেরণ” সহজিকৃত সেবাটি ব্রিতে পাইলটিং আকারে চালু করণ এবং সেবা সহজিকরণ বাস্তবায়ন সংক্রান্ত সরকারি আদেশ জারী করা হলো।

সংযুক্তিঃ বর্ণনামতে পঁচ (০৫) পাতা।

২৯-১-২০২২

ড. মো: শাহজাহান কবীর

মহাপরিচালক (চলতি দায়িত্ব)

ফোন: ৪৯২৭২০০৫-৯, ৪৯২৭২০৪০

ফ্যাক্স: ৪৯২৭২০০০

ইমেইল: dg@brri.gov.bd

নম্বর: ১২.২২.০০০০.০৪৪.৫৭.০০১.১৯.১৪/১(১০)

তারিখ: ৯ মাঘ ১৪২৮
২৩ জানুয়ারি ২০২২

জ্ঞাতার্থে অনুলিপিঃ (জ্যেষ্ঠতার ক্রমানুসারে নয়):

- ১) অতিরিক্ত সচিব, প্রশাসন অনুবিভাগ, কৃষি মন্ত্রণালয়
- ২) উপসচিব, প্রশাসন-৫ অধিশাখা, কৃষি মন্ত্রণালয়

- ৩) সিনিয়র সহকারী সচিব (অতিরিক্ত দায়িত্ব), মনিটরিং ও রিপোর্ট শাখা, কৃষি মন্ত্রণালয়
- ৪) চিফ সাইন্টিফিক অফিসার, কৃষি পরিসংখ্যান, বাংলাদেশ ধান গবেষণা ইনস্টিটিউট
- ৫) সিস্টেম এনালিস্ট, আইসিটি সেল, বাংলাদেশ ধান গবেষণা ইনস্টিটিউট
- ৬) সিনিয়র সাইন্টিফিক অফিসার, কৌলি সম্পদ ও বীজ, বাংলাদেশ ধান গবেষণা ইনস্টিটিউট
- ৭) পিএ/স্টেনোগ্রাফার, মহাপরিচালকের দপ্তর, বাংলাদেশ ধান গবেষণা ইনস্টিটিউট
- ৮) এ্যাডমিনিস্ট্রেটিভ অফিসার (চলতি দায়িত্ব), প্রশাসন উইং, বাংলাদেশ ধান গবেষণা ইনস্টিটিউট
- ৯) ব্যক্তিগত সহকারী, গবেষণা উইং, বাংলাদেশ ধান গবেষণা ইনস্টিটিউট
- ১০) সংশ্লিষ্ট নথি



২৯-১-২০২২

ড. মো: শাহজাহান কবীর
মহাপরিচালক (চলতি দায়িত্ব)

বীজ বিতরণে ক্ষুদেবর্তী প্রেরণ
SMS sending for Seed Distribution

উদ্ভাবকের নামঃ ড আরমিন ভুঞা
দপ্তর/সংস্থার নামঃ বাংলাদেশ ধান গবেষণা ইনস্টিটিউট
মন্ত্রণালয়ের নামঃ কৃষি মন্ত্রণালয়

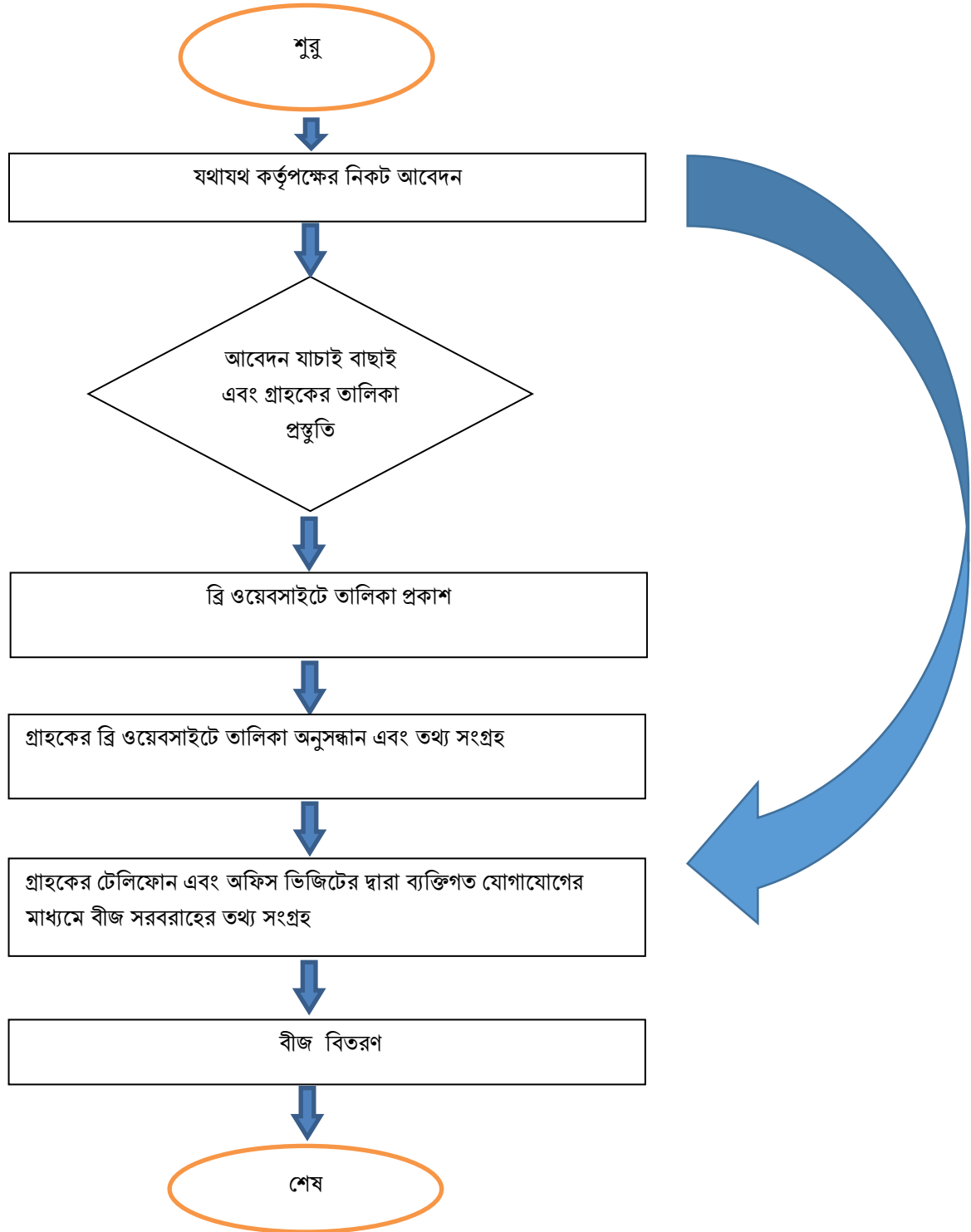
সেবাটি সহজিকরণের যৌক্তিকতাঃ

বাংলাদেশ ধান গবেষণা ইনস্টিটিউট (ব্রি)এর জিআরএস বিভাগ থেকে প্রতি বছর আউশ, আমন এবং বোরো এই তিন মৌসুমেই বিএডিসি সহ বিভিন্ন সরকারী এবং বেসরকারি লাইসেন্সধারী বীজ উৎপাদনকারী প্রতিষ্ঠান এবং সীড ডিলারকে ব্রিডার বীজ সরবরাহ করা হয়। এই বীজ সরবরাহের প্রক্রিয়াটি কয়েকটি ধাপে সম্পন্ন হয়। প্রথমে বীজ গ্রহণকারী প্রতিষ্ঠান বাংলাদেশ ধান গবেষণা ইনস্টিটিউট (ব্রি) এর মহাপরিচালক বরাবর নির্ধারিত আবেদনপত্রে আবেদন করেন। এসকল আবেদনপত্র , ট্রেড লাইসেন্স এবং অন্যান্য আবশ্যিকীয় ডকুমেন্টসসহ জিআরএস বিভাগে যাচাই বাছাই করে গ্রাহকের চাহিদার তালিকা প্রস্তুত করা হয়। অতঃপর জিআরএস বিভাগে উৎপাদিত বীজ এবং গ্রাহকের চাহিদার সাথে সমন্বয় করে ব্রিডার বীজ বিতরণের একটি তালিকা প্রস্তুত করা হয়। এই তালিকা ব্রি ওয়েবসাইটে প্রকাশ করা হয়। সমস্যাটি এখানেই। ব্রিডার বীজ বিতরণের তালিকাটি কবে ওয়েবসাইটে প্রকাশিত হবে তা জানা না থাকায় বীজ গ্রাহকেরা ওয়েবসাইট চেক না করে একাধিকবার অফিসে এসে বীজ বিতরণের বিষয়ে শৌখণবর করে। এতে গ্রাহকের সময় এবং অর্থের অপচয়ের পাশাপাশি যাতায়াতের কষ্টও বৃদ্ধি পায়। এক্ষেত্রে গ্রাহককে যদি ভরসা দেয়া যায় যে, তার সঠিক তথ্য সম্বলিত আবেদনের প্রেক্ষিতে মোবাইল ফোনে এসএমএস এর মাধ্যমে ঘরে বসেই সে ব্রিডার বীজের প্রাপ্যতা সংক্রান্ত সকল তথ্য পেয়ে যাবে, তাহলে তার অযাচিত অফিস পরিদর্শন, সময় এবং অর্থের সাশ্রয় হবে। সেবাটি সহজিকরণের যৌক্তিকতা এখানেই।

১. বিদ্যমান সেবা-পদ্ধতি বিশ্লেষণঃ

সেবা প্রদানের ধাপ	কার্যক্রম	প্রতি ধাপের সময় (দিন/ঘন্টা/মিনিট)	সম্পৃক্ত ব্যক্তিবর্গ (পদবি)
ধাপ-১	গ্রাহক কর্তৃক আবেদন	১ ঘন্টা	মহাপরিচালক / বিভাগীয় প্রধান
ধাপ-২	আবেদনপত্র যাচাই বাছাই এবং গ্রাহকের তালিকা প্রস্তুতি	৩০ দিন	বিভাগীয় প্রধান এবং দায়িত্বপ্রাপ্ত বিজ্ঞানী
ধাপ-৩	ব্রি ওয়েবসাইটে তালিকা প্রকাশ	১ দিন	দায়িত্বপ্রাপ্ত বিজ্ঞানী
ধাপ-৪	গ্রাহকের ব্রি ওয়েবসাইটে তালিকা অনুসন্ধান	১ দিন	গ্রাহক
ধাপ-৫	গ্রাহকের টেলিফোন এবং অফিস ভিজিটের দ্বারা ব্যক্তিগত যোগাযোগের মাধ্যমে বীজ সরবরাহের তথ্য সংগ্রহ	২-৩ দিন	গ্রাহক
ধাপ-৬	বীজ বিতরণ	১০-১৫ দিন	দায়িত্বপ্রাপ্ত বিজ্ঞানী

২. বিদ্যমান পদ্ধতির প্রসেস ম্যাপ (Process Map):

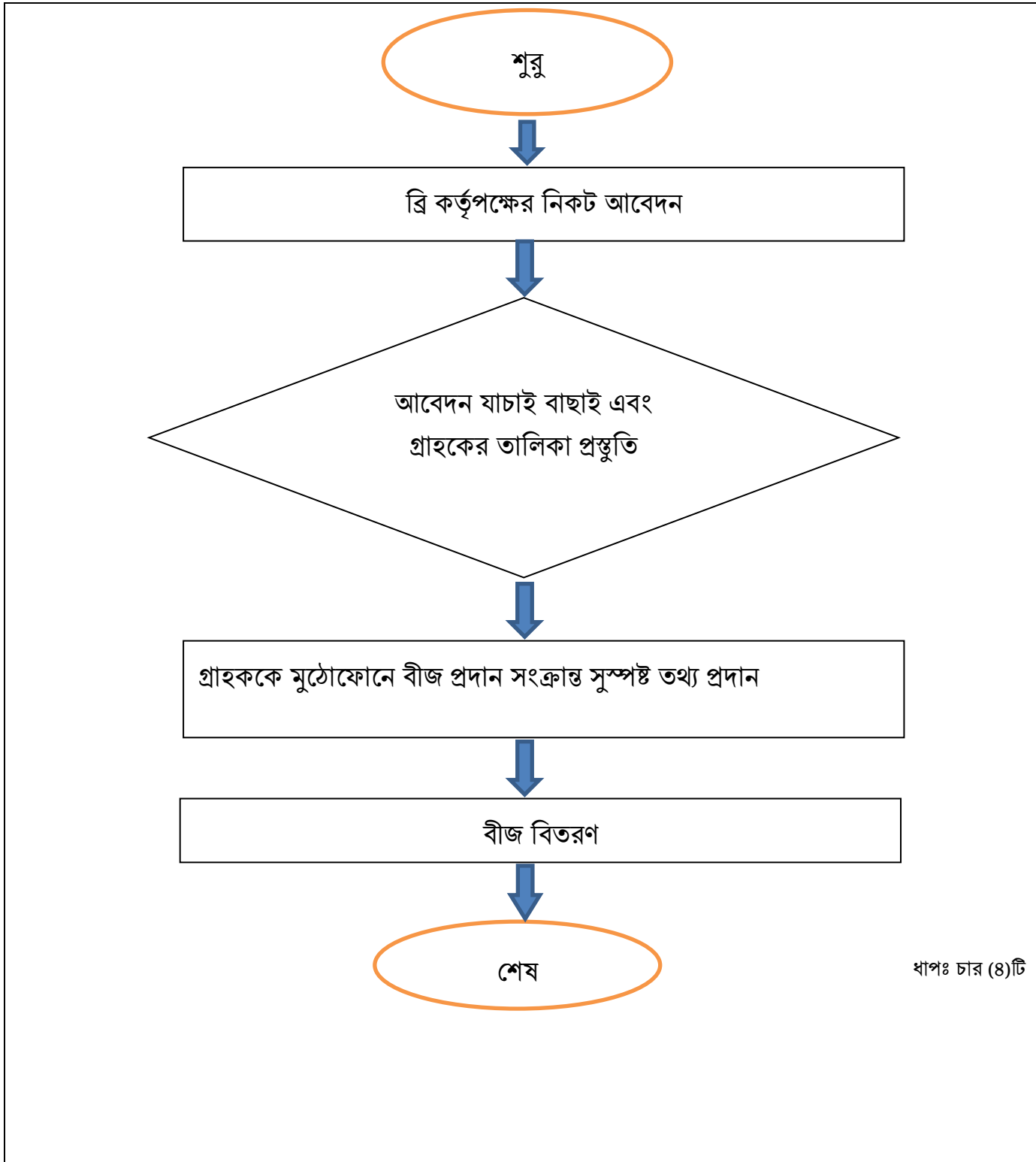


ধাপঃ ছয়টি (৬)টি

৩. তুলনামূলক বিশ্লেষণ (বিদ্যমান ও প্রস্তাবিত পদ্ধতির ধাপভিত্তিক তুলনা) [বিদ্যমান সমস্যা সমাধানে ক্যাটাগরিভিত্তিক প্রস্তাবনাঃ]

ক্ষেত্র	সমস্যার বর্ণনা	সমাধানের প্রস্তাবনা
ব্রি ওয়েবসাইটে তালিকা প্রকাশ	<ul style="list-style-type: none"> বীজ গ্রাহকেরা অনেকেই নিয়মিত ওয়েবসাইট চেক করেন না ব্রিডার বীজ সরবরাহের তালিকাটি বিভিন্ন প্রক্রিয়ার মধ্য দিয়ে তৈরী করা হয়ে থাকে। যে কারণে তালিকা প্রকাশের সময়ের তারতম্য ঘটে। এতে গ্রাহক ঠিক কবে তালিকাটি ওয়েবসাইটে আসবে, সে সম্পর্কে সঠিক ধারণা করতে পারে না 	<p>নতুন উদ্যোগটিতে বীজ গ্রাহকদের আবেদনের যাচাই বাছাইয়ের পর তালিকা প্রস্তুতির সাথে সাথেই তাদের মোবাইল নাম্বারে গ্রাহক ভিত্তিক ব্রিডার বীজ সরবরাহের তারিখ এবং অন্যান্য তথ্য; যেমনঃ কোন গ্রাহককে কোন তারিখে বীজ সরবরাহ করা হবে এবং কোন গ্রাহককে কি পরিমাণ এবং কোন কোন জাতের বীজ সরবরাহ করা হবে তা বীজ সরবরাহের ২ (দুই) থেকে ৩ (তিন) দিন পূর্বে প্রেরণ করা হবে। এক্ষেত্রে, কোন গ্রাহক যদি নির্ধারিত তারিখে বীজ নিতে ব্যর্থ হয়, তবে তাদেরকে পুনরায় সুযোগ দেয়ার জন্য নির্ধারিত তারিখের পরেরদিন একটি নির্দিষ্ট সময় উল্লেখ করে দেয়া হবে।</p> <ul style="list-style-type: none"> ➤ এতে বীজ গ্রাহকদের বার বার যোগাযোগ করার হয়রানি এবং উদ্বেগ কমে যাবে ➤ বীজ গ্রহীতার সময়, অর্থ এবং ভিজিট সশ্রমী হবে ➤ বীজ গ্রহীতা এবং দাতার জন্য স্বস্তিদায়ক হবে এবং তাদের মধ্যে সুসম্পর্ক বজায় থাকবে
গ্রাহকের ব্রি ওয়েবসাইটে তালিকা অনুসন্ধান এবং তথ্য সংগ্রহ	<ul style="list-style-type: none"> অনেকেই ওয়েবসাইট সেনসিটিভ ইন্টারনেট ব্যবহার করে ওয়েবসাইট থেকে তথ্য সংগ্রহে পর্যাপ্ত দক্ষতার অভাব ব্রিডার বীজ গ্রাহকের তালিকাটি ওয়েবসাইটে দেয়া থাকলেও ঠিক কত তারিখ হতে কত তারিখ পর্যন্ত বীজ সরবরাহ করা হবে, তা অনেকসময় সুনির্দিষ্টভাবে উল্লেখ করা থাকে না 	
গ্রাহকের টেলিফোন এবং অফিস ভিজিটের দ্বারা ব্যক্তিগত যোগাযোগের মাধ্যমে বীজ সরবরাহের তথ্য সংগ্রহ	<ul style="list-style-type: none"> অনেক গ্রাহক টেলিফোন বা ব্যক্তিগত যোগাযোগের মাধ্যমে তথ্য সংগ্রহে আগ্রহী বীজ গ্রহীতা সঠিক কোনদিন অফিসে আসলে বীজ নিতে পারবে সে সম্পর্কে সুস্পষ্ট ধারণা না থাকায় বীজ সরবরাহের সঠিক তারিখটি জানার জন্য বার বার অফিসে ফোন করে। অনেকে অফিসে এসে খোঁজখবর করে। এতে গ্রাহকের অর্থের অপচয় হবার সাথে সাথে গ্রাহক এবং সেবা প্রদানকারী উভয়েরই সময় নষ্ট হয়, কখনও কখনও বিরক্তিরও উদ্বেগ ঘটায় ব্রিডার বীজ গ্রাহকের দীর্ঘ তালিকাটিতে গ্রাহক ব্রিডার বীজ সরবরাহের সঠিক তারিখটি উল্লেখ না থাকায়, অনেক গ্রাহক দূর দূরান্ত থেকে বীজ নিতে এসে তালিকায় সিরিয়াল পিছনে থাকায় ফিরে যায় এবং পুনরায় বীজ নিতে আসে। এতে গ্রাহকের অর্থ, সময় এবং ভিজিট সবকিছুরই অপচয় হয়। ক্ষেত্রবিশেষে জনমনে অসন্তোষ সৃষ্টি হয় এবং সেবা প্রদানকারী বিব্রত হন 	

৪. প্রস্তাবিত প্রসেস ম্যাপঃ



ধাপঃ চার (৪)টি

৫. তুলনামূলক বিশ্লেষণ (বিদ্যমান ও প্রস্তাবিত পদ্ধতির ধাপভিত্তিক তুলনা):

বিদ্যমান প্রসেস ম্যাপের ধাপ	বিদ্যমান ধাপের বর্ণনা	প্রস্তাবিত প্রসেস ম্যাপের ধাপ	প্রস্তাবিত ধাপের বর্ণনা
ধাপ-৩ এবং ধাপ-৪	ব্রি ওয়েবসাইটে তালিকা প্রকাশের পর গ্রাহকের ব্রি ওয়েবসাইটে তালিকা অনুসন্ধান এবং তথ্য সংগ্রহ। অধিকাংশ ক্ষেত্রে ওয়েবসাইটে তালিকা না দেখে বা ওয়েবসাইট থেকে সুস্পষ্ট তথ্য না পেয়ে গ্রাহকের টেলিফোন এবং অফিস ভিজিটের দ্বারা ব্যক্তিগত যোগাযোগের মাধ্যমে বীজ সরবরাহের তথ্য সংগ্রহ	ধাপ-৩	গ্রাহককে মুঠোফোনে বীজ প্রদান সংক্রান্ত সুস্পষ্ট তথ্য প্রদান। বাছাইকৃত গ্রাহকদের মোবাইলফোনে ধানবীজের জাতের নাম এবং পরিমাণ উল্লেখপূর্বক বিভাগভিত্তিক নির্ধারিত তারিখে ব্রিডার বীজ সংগ্রহের জন্য এসএমএস দেয়া হয়। এভাবে মোবাইল ফোনে এসএমএস এর মাধ্যমে ঘরে বসেই সে ব্রিডার বীজের প্রাপ্যতা সংক্রান্ত সকল তথ্য পেয়ে যাবে, যাতে তার অযাচিত অফিস পরিদর্শন, সময় এবং অর্থের সাশ্রয় হয়।

৬. TCV (Time, Cost & Visit) অনুসারে বিদ্যমান ও প্রস্তাবিত পদ্ধতির তুলনাঃ

	বিদ্যমান পদ্ধতি	প্রস্তাবিত পদ্ধতি
সময় (দিন/ঘন্টা)	৪০-৪৫ দিন	৩০-৩৬ দিন
খরচ (নাগরিক ও অফিসের)	৪-৫ ভিজিটে ২০০০-৩০০০ টাকা (সেবা গ্রহীতার ব্যক্তিগত খরচ)	১টি ভিজিটে ৫০০ টাকা (সেবা গ্রহীতার ব্যক্তিগত খরচ)
যাতায়াত	৪-৫ বার (সর্বোচ্চ)	০১ বার (সর্বোচ্চ)
ধাপ	০৬	০৪
জনবল	১০ জন	১০ জন
দাখিলীয় কাগজপত্র	<ul style="list-style-type: none"> ✚ গ্রাহকদের টেলিফোন নাম্বারসহ নির্ধারিত ফরমে আবেদন, ✚ ট্রেড লাইসেন্সের ফটোকপি, ✚ সীড ডিলারশীপ লাইসেন্স, ✚ বীজ প্রত্যয়ন এজেন্সি থেকে সরবরাহকৃত প্রত্যায়িত বীজ (Certified Seed) উৎপাদনের মাঠ প্রত্যয়নপত্রের সত্যায়িত অনুলিপি 	<ul style="list-style-type: none"> ✚ গ্রাহকদের টেলিফোন নাম্বারসহ নির্ধারিত ফরমে আবেদন, ✚ ট্রেড লাইসেন্সের ফটোকপি, ✚ সীড ডিলারশীপ লাইসেন্স, ✚ বীজ প্রত্যয়ন এজেন্সি থেকে সরবরাহকৃত প্রত্যায়িত বীজ (Certified Seed) উৎপাদনের মাঠ প্রত্যয়নপত্রের সত্যায়িত অনুলিপি