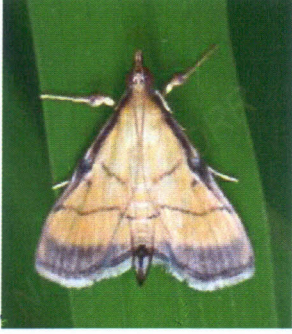


ব্রি'র গবেষণা খামারে পোকা দমনে আগাম সতর্কতা

বাংলাদেশ ধান গবেষণা ইনস্টিটিউট এর গবেষণা মাঠসহ বিভিন্ন মাঠে পাতা মোড়ানো পোকাকার উপস্থিতি পরিলক্ষিত হচ্ছে। এছাড়া যে সমস্ত ক্ষেতে আগাম ফুল আসবে সেখানে গান্ধি পোকাকার উপদ্রব বেড়ে যাওয়ারও সম্ভাবনা আছে। বর্তমানে মাঠে স্থাপিত আলোক ফাঁদে পাতা মোড়ানো পোকাকার আনাগোনা পরিলক্ষিত হচ্ছে। শুরুতেই এই পোকা দমন করার জন্য ধানের ক্ষেতে আলোক ফাঁদের পাশাপাশি সুইপিং এবং পার্চিং (প্রতি ১০০ বর্গমিটারে ১টি গাছের ডাল) এর ব্যবস্থা করা যেতে পারে। প্রয়োজনে কীটতত্ত্ববিদের পরামর্শক্রমে কীটনাশক ব্যবহার করা যেতে পারে।



পাতা মোড়ানো পোকা



পোকাকার কীড়া



পোকাকার ক্ষতির নমুনা

Signature
25.03.2020
ড. শেখ শামিউল হক
সিএসও এবং বিভাগীয় প্রধান
কীটতত্ত্ব বিভাগ
বাংলাদেশ ধান গবেষণা ইনস্টিটিউট
গাজীপুর-১৭০১



কীটতত্ত্ব বিভাগ

বাংলাদেশ ধান গবেষণা ইনস্টিটিউট, গাজীপুর