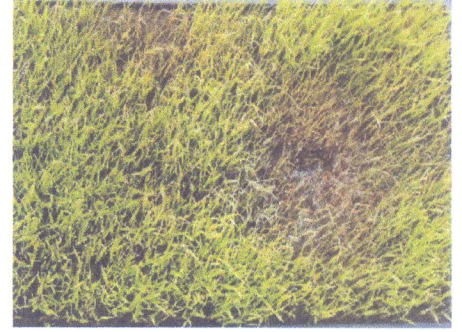


# ধানের চারাপোড়া বা ঝলসানো (Seedling Blight)

## রোগ দমনে সতর্কতা ও করণীয়

চারাপোড়া বা ঝলসানো ছত্রাকজনিত রোগ। রোগটি বোরো মৌসুমে বীজতলায় উৎপাদিত চারা বা যান্ত্রিক চাষাবাদের জন্য তৈরি ট্রেতে বেশি ক্ষতি করে। রোগটির ফলে বোরো মৌসুমে বীজতলায় শতকরা ২৫-৩০ ভাগ এবং ট্রেতে শতকরা ৭০-৮০ ভাগ ধানের চারা নষ্ট হয়।



- বীজ অঙ্কুরিত হবার আগেই আক্রান্ত বীজ পঁচে যেতে পারে
- অঙ্কুরিত হবার পর আক্রান্ত চারা আন্তে আন্তে শুকিয়ে মরে যেতে পারে যা পরবর্তীতে পুড়ে যাবার মত মনে হয়।
- শিকড় ও চারার গোড়ার দিকটা কালচে রঙের হয় এবং অনেক সময় সাদা ছত্রাক কান্ড চারার গোড়াতে দেখা যায়। রোগাক্রান্ত চারা দূর থেকে হলদেটে দেখায় এবং পাতা কুঁচকে যাওয়ার মত মনে হয়।

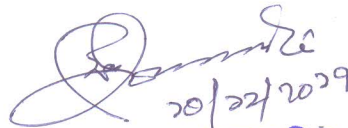
এ রোগ সাধারণত উঁচু জমিতে ও শুকনা বা কম ভেজা মাটিতে বেশি হয়। বোরো মৌসুমে বীজতলায় ও ট্রেতে উৎপাদিত চারাতে এবং মাঝে মাঝে আউশ মৌসুমে এ রোগ হয়ে থাকে। মাটি, আক্রান্ত নাড়া, আগাছা ও পচা আবর্জনা এ রোগ বিস্তারের জন্য দায়ী।

### রোগ দমনে করণীয়

- প্রতি লিটার পানিতে ২-৩ মিলি এজোক্সিসট্রিভিন অথবা পাইরাক্লোস্ট্রিভিন মিশিয়ে ১৮-২০ ঘন্টা বীজ শোধন করা।
- বেশি শীতের মধ্যে বীজতলায় বীজ বপন না করা।
- শৈত্যপ্রবাহ চলাকালীন এবং রাতে বীজতলা পলিথিন দিয়ে ঢেকে রাখা
- রোগ দেখা দিলে জমি বা বীজতলায় পানি ধরে রাখা।
- এজোক্সিসট্রিভিন অথবা পাইরাক্লোস্ট্রিভিন ২ মিলি/ লিটার পানিতে মিশিয়ে বীজতলা/ট্রেতে স্প্রে করা।



উদ্ভিদ রোগতত্ত্ব বিভাগ  
বাংলাদেশ ধান গবেষণা ইনস্টিটিউট  
গাজীপুর-১৭০১

  
২০/০২/২০১৭

ড. মোঃ আব্দুল লতিফ  
প্রধান বৈজ্ঞানিক কর্মকর্তা এবং প্রধান  
উদ্ভিদ রোগতত্ত্ব বিভাগ  
বি. গাজীপুর-১৭০১